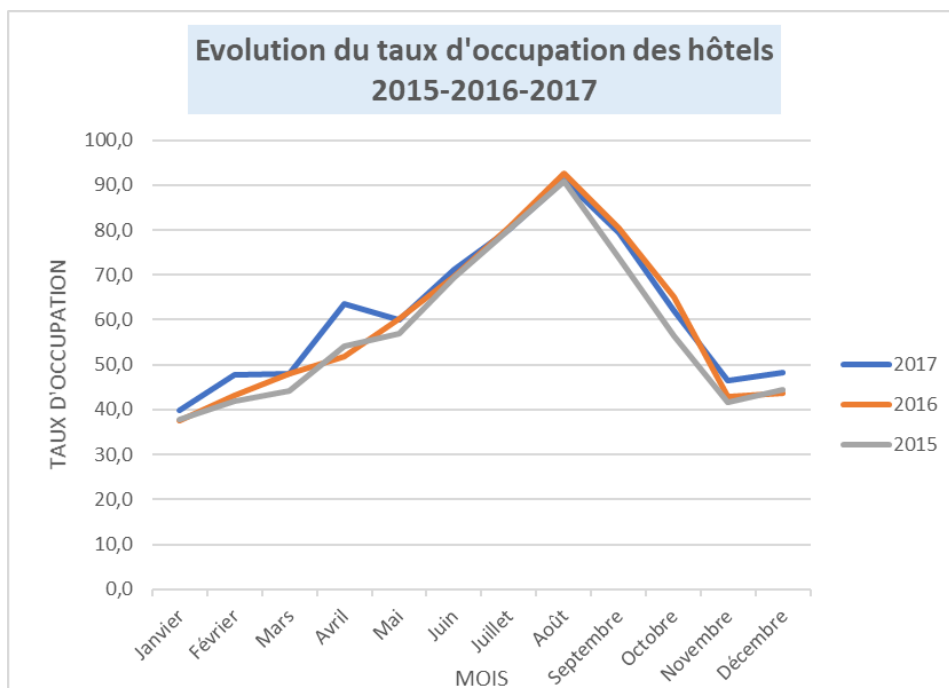


TAUX D'OCCUPATION DES HÔTELS - LITTORAL BASQUE - 2017

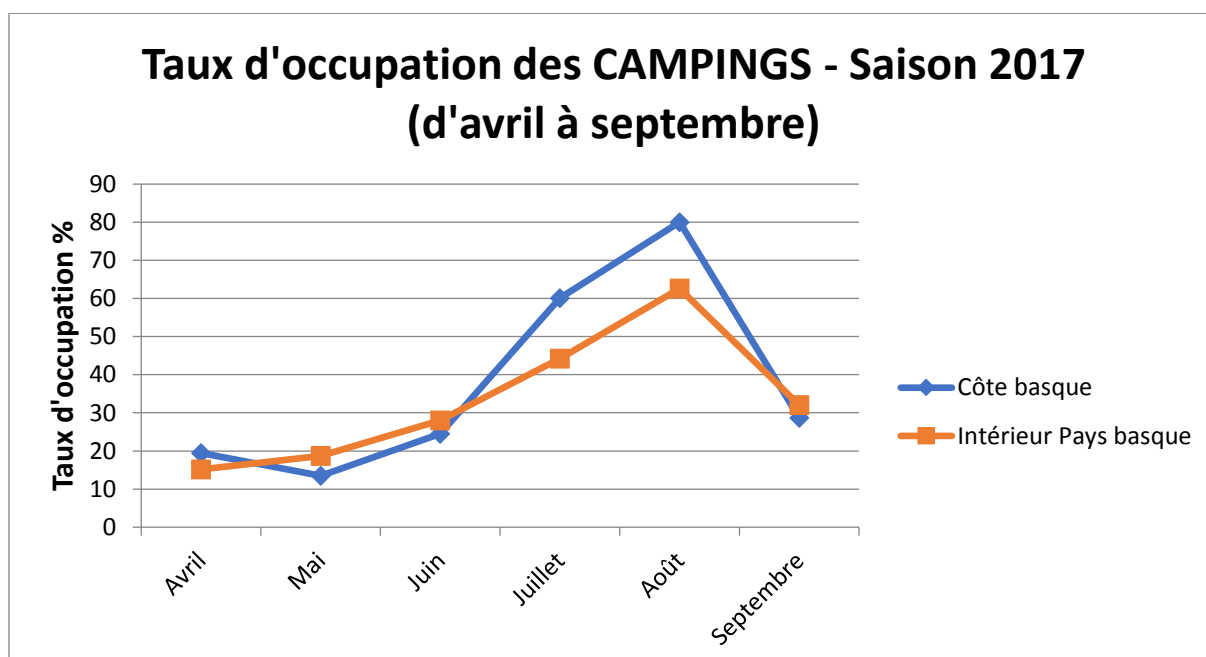
Les taux d'occupation hôteliers du Pays de Saint-Jean-de-Luz correspondent à ceux du Littoral basque, zone telle que définie par l'INSEE en collaboration avec l'observatoire régional de Nouvelle-Aquitaine. *Source : Observatoire Tourisme Nouvelle-Aquitaine/INSEE (2017)*

Non classés	1 et 2 étoiles	3 étoiles	4 et 5 étoiles	2017	2016	2015
Janvier						
39,3	38,2	36,6	43,5	39,8	37,6	37,7
Février						
49,3	48,0	44,7	50,4	47,8	43,2	41,9
Mars						
43,9	47,1	45,9	51,6	47,9	48,1	44,1
Avril						
58,9	63,6	64,6	63,4	63,5	51,9	54,1
Mai						
50,2	56,3	62,1	62,9	60,1	60,3	57
Juin						
48,3	69,4	74,6	73,6	71,1	69,6	69,4
Juillet						
69,4	80,7	82,6	79,2	80,0	80,7	80
Août						
70,3	90,8	94,3	92,0	91,0	92,5	90,9
Septembre						
58,1	77,0	83,3	81,2	79,4	80,4	73,7
Octobre						
45,4	58,0	62,7	67,0	62,1	65,2	56,4
Novembre						
40,7	46,8	44,9	49,4	46,6	42,8	41,6
Décembre						
45,5	49,3	45,2	51,1	48,2	43,7	44,4



TAUX D'OCCUPATION DES CAMPINGS - PAYS BASQUE - 2017

Saison 2017	Avril	Mai	Juin	Juillet	Août	Septembre	TO moyen
Côte basque	19,4	13,5	24,5	60,1	80,0	28,7	39,9
Intérieur Pays basque	15,2	18,7	28,0	44,3	62,6	32,1	35,5



Source : Observatoire Tourisme Nouvelle-Aquitaine/INSEE (2017) – Enquête réalisée d'avril à sept.